



MLADINSKI ODSEK

PLANINSKI KROŽEK OŠ Preserje vabi v **soboto, 14. 10. 2023, na VREMŠČICO**

V sodelovanju s **PD Podpeč–Preserje** vas vabimo na planinski izlet na **1027 m visoko Vremščico**.

URNIK POHODA: Pohodniki se zberemo na parkirišču pri OŠ Preserje ob **7.30 uri**. Povratek predvidoma okrog 15. ure.

SMER POHODA: Odpeljali se bomo po avtocesti do Postojne in nato skozi Pivko do vasi Volče, kjer bomo zapustili prevoz. Po sorazmerno zložni poti bomo peš nadaljevali v smeri Vremščice, in sicer najprej skozi gozd z nekaj razglednimi točkami. Po približno eni uri hoje pridemo na razgledni neizrazit greben, mimo cerkvice sv. Urbana, nato pa se v približno 15 minutah povzpemo na Veliko Vremščico, ki je najvišji vrh pogorja. Po krajšem počitku za malico in razgled se bomo spustili do Senožeč, kjer nas bo čakal prevoz.

ČAS HOJE: Skupno bo približno 4 ure hoje. Višinska razlika bo približno 427 m.

KAJ POTREBUJEMO ZA IZLET:

- ✓ obvezna je **visoka obutev (gležnarji)**, letnemu času primerna oblačila, kapa in rokavice
- ✓ **primerno velik nahrbtnik, hrano in pijačo** (čaj)
- ✓ **dnevnik Mladega planinca**
- ✓ **podlogo za sedenje**
- ✓ **vrečko za smeti**

→ Izlet bo vodil planinski vodnik Rudi Bevc, tel. 031 691 891, in mentorici.

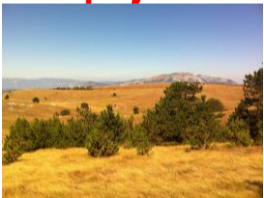
Učenci se lahko izleta udeležijo samo s plačano letno članarino PZS oz. PD Podpeč–Preserje, v okviru katere so na pohodih nezgodno zavarovani in imajo subvencioniran prevoz!

- Izleta se lahko udeležijo tudi odrasli (starši, družinski člani).

CENA PREVOZA: 10 € za otroke in 20 € za odrasle.

Znesek za prevoz se poravnava ob prihodu na zbirno mesto.

Rok prijave: sreda, 11. 10. 2023



Lepo vabljeni na planinski potep 😊
Mentorici: Andreja Košir in Sergeja Petročnik